



САНГИЙН ЯАМ

1-Р УЛИРАЛ | 2022

# ЗАСГИЙН ГАЗРЫН ӨРИЙН СТАТИСТИКИЙН ТОВХИМОЛ

Улирлын тайлан

# Оршил

Засгийн газрын өрийн улирлын тайлан, мэдээг нийтэд ил тод, нээлттэй мэдээлэх зорилгоор Засгийн газрын өрийн улирлын статистикийн товхимлыг бэлтгэн хүргэж байна.

Энэхүү Засгийн газрын өрийн товхимолд Өрийн удирдлагын тухай хуулийн 38 дугаар зүйлийн 38.3-т заасан Засгийн газрын гадаад болон дотоод өрийн мэдээлэл, гадаад үнэт цаасны зах зээлийн өгөөж болон Засгийн газрын өрийн баталгааны үлдэгдлийн мэдээллийг багтаасан болно.

Засгийн газрын өрийн улирлын товхимлыг Сангийн яамны вэб хуудас /[www.mof.gov.mn/](http://www.mof.gov.mn/)-наас цахим хэлбэрээр татаж авах боломжтой.

Төсвийн тогтвортой байдлын тухай хуулийн 4 дүгээр зүйлийн 4.1.8-д “Засгийн газрын өр”-ийг дараах байдлаар тодорхойлсон. Үүнд:

4.1.8.а/өрийн хэрэгслээр үүсгэж, Монгол Улсын Засгийн газар, аймаг, нийслэлээс бусдын өмнө хүлээсэн төлбөрийн үүргийг;

4.1.8.б/хууль болон гэрээнд заасны дагуу гаргасан Засгийн газрын өрийн баталгааны дүнг” гэж.

Энэхүү товхимол нь Төсвийн тогтвортой байдлын тухай хуульд заасан “Засгийн газрын өр”-ийн тодорхойлолтын хүрээнд статистик мэдээллийг олон нийтэд түгээхэд чиглэнэ.

Өрийн удирдлагын тухай хуулийн 4 дүгээр зүйлийн 4.1.4-т “Улсын нийт гадаад өр<sup>1</sup>” гэж газар, орон нутаг, Монголбанк болон Монгол Улсад бүртгэлтэй аж ахуйн нэгжээс Монгол Улсад бүртгэлгүй, байнга оршин суугч бус аливаа этгээдэд төлөх төлбөрийн үүргийг гэж заасан бөгөөд мөн хуулийн 11.1.1-т Монголбанкны зүгээс санхүү, төсвийн асуудал эрхэлсэн төрийн захиргааны төв байгууллагатай хамтран улсын нийт гадаад өрийн үлдэгдлийг улирал тутам олон нийтэд мэдээлэхээр заасан.

<sup>1</sup> Улсын нийт гадаад өрийн статистиктай Монголбанкны цахим хаягаас орж танилцана уу.

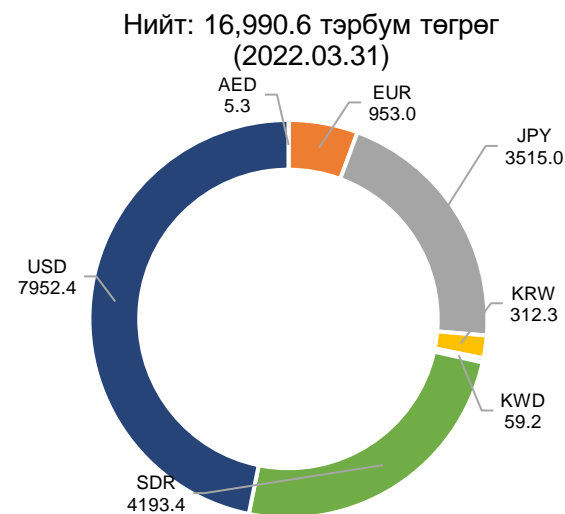
# ЗАСГИЙН ГАЗРЫН ӨРИЙН СТАТИСТИКИЙН ТОВХИМОЛ

2022 оны 1-р улирлын байдлаар

## Засгийн газрын өрийн бүтэц (тэрбум ₮)

	2021.У2	2021.У3	2021.У4	2022.У1
I. Засгийн газрын дотоод өр	1,046.1	1,046.1	657.3	657.3
Үнэт цаас	1,046.1	1,046.1	657.3	657.3
II. Засгийн газрын гадаад өр	24,411.2	24,566.8	24,693.3	25,441.1
Үнэт цаас	7,976.2	8,174.6	8,175.6	8,450.5
Зээл	16,435.0	16,392.2	16,517.7	16,990.6
III. Засгийн газрын бусад өр	1,717.8	1,537.5	1,550.4	1,469.7
Засгийн газрын өрийн баталгаа	955.3	906.0	876.5	815.7
Барих-шилжүүлэх концесс	762.5	631.5	673.9	633.0
Орон нутгийн зээллэг	-	-	17.2	21.0
<b>Засгийн газрын нэрлэсэн өрийн үлдэгдэл (I+II+III)</b>	<b>27,175.2</b>	<b>27,150.5</b>	<b>26,918.2</b>	<b>27,568.1</b>
<b>Засгийн газрын өрийн үлдэгдэл (ӨҮЦ)</b>	<b>22,337.8</b>	<b>22,393.5</b>	<b>21,837.3</b>	<b>22,815.3</b>

## Гадаад зээл: Валютаар (тэрбум ₮)



\*Засгийн газрын өрийн баталгаа, барих-шилжүүлэх концессын төлбөр ороогүй

## Эргэн төлөгдөх хугацаагаар<sup>1</sup> (тэрбум ₮)

	2022.У1
<b>Дотоод өр</b>	<b>657.3</b>
1 жилийн дотор төлөгдөх	291.6
1-5 жилд төлөгдөх	255.0
5-аас дээш жилд төлөгдөх	110.7
<b>Гадаад өр</b>	<b>25,441.2</b>
1 жилийн дотор төлөгдөх	2,503.5
1-5 жилд төлөгдөх	11,717.2
5-аас дээш жилд төлөгдөх	11,220.5

## Хүүгийн төрөл<sup>2</sup> (тэрбум ₮)

	2022.У1
<b>Дотоод</b>	<b>5.29 %</b>
Нийт өрд эзлэх хувьсагч хүүтэй өр	-
Нийт өрд эзлэх тогтмол хүүтэй өр	5.29%
<b>Гадаад</b>	<b>94.71%</b>
Нийт өрд эзлэх хувьсагч хүүтэй өр	14.04%
Нийт өрд эзлэх тогтмол хүүтэй өр	80.67%
<b>Нийт</b>	<b>100%</b>

<sup>1</sup> Гадаад, дотоод зээллэгийн тайлант хугацаанаас хойш 365 хоногийн дотор төлөгдөх үндсэн төлбөрийн нийлбэр нь богино хугацаат буюу 1 жилийн дотор төлөгдөх өр болно.

<sup>2</sup> Засгийн газрын гадаад зээлийн хувьсах хүүтэй зээлийн хүүгийн төлбөр нь зах зээлийн хувьсах хүүтэй уялдсан байдаг ба энэ нь төлбөр төлөх үеийн хөвөгч хүүгийн зах зээл дэх түвшингээс хамаардаг.

## Засгийн газрын гадаад зээлийн үлдэгдэл, зээлдүүлэгчээр (тэрбум ₮)

Зээлдэгчээр	2021.У2	2021.У3	2021.У4	2022.У1
<b>Олон талт</b>	<b>8,224.94</b>	<b>8,237.64</b>	<b>8,463.11</b>	<b>8,716.18</b>
Азийн хөгжлийн банк	5,141.62	5,138.87	5,258.48	5,400.41
Дэлхийн банк	2,234.75	2,236.67	2,306.87	2,368.81
Хөдөө аж ахуйн хөгжлийн олон улсын сан	86.63	84.57	84.69	88.31
Европын хөрөнгө оруулалтын банк	83.51	81.74	77.65	78.94
Европын сэргээн босголт, хөгжлийн банк	43.49	62.10	74.55	97.65
Олон улсын валютын сан	283.55	283.45	283.48	293.01
Нордикийн хөгжлийн сан	66.44	65.39	62.60	63.67
Азийн дэд бүтцийн хөрөнгө оруулалтын банк	284.95	284.85	314.79	325.38
<b>Хоёр талт</b>	<b>8,210.05</b>	<b>8,154.56</b>	<b>8,047.64</b>	<b>8,269.72</b>
Бүгд Найрамдах Австри улс	217.71	225.79	228.04	236.02
Япон улс	3,803.40	3,759.85	3,621.15	3,521.05
Бүгд Найрамдах Беларусь улс	20.78	20.31	63.74	64.79
Бүгд Найрамдах Хятад Ард улс	2,889.67	2,868.84	2,860.25	3,062.25
Бүгд Найрамдах Энэтхэг улс	195.18	224.85	235.25	274.84
Испанийн Вант улс	7.96	7.27	6.07	5.65
Кувейт сан	65.99	62.62	60.73	59.15
Белгийн Вант улс	13.60	13.31	12.17	12.37
Бүгд Найрамдах Франц улс	175.67	171.94	170.10	172.94
Арабын Нэгдсэн Эмират улс	6.17	6.17	5.14	5.32
Шведийн хант улс	1.03	1.03	0.52	0.53
Холбооны Бүгд Найрамдах Герман улс	302.07	297.88	285.65	300.85
Бүгд Найрамдах Польш улс	59.74	58.47	56.72	60.81
Бүгд Найрамдах Солонгос улс	451.08	436.23	442.11	497.86
<b>НИЙТ</b>	<b>16,434.98</b>	<b>16,392.20</b>	<b>16,512.28</b>	<b>16,990.61</b>

\*Засгийн газрын өрийн баталгаа, барих-шилжүүлэх концессын төлбөр ороогүй

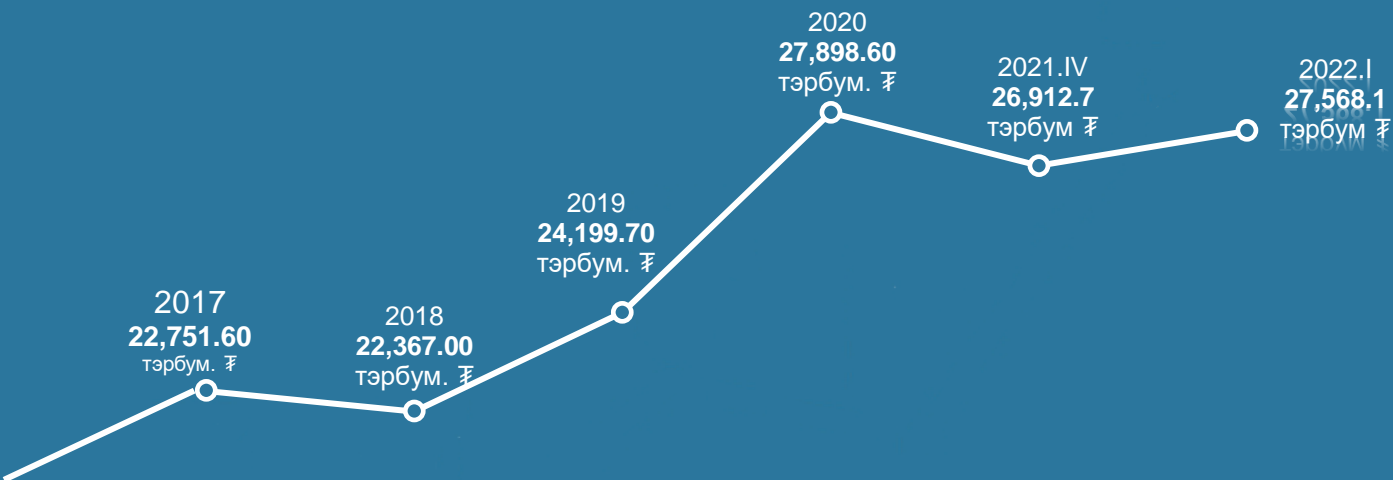
## Засгийн газрын өрийн үйлчилгээ (тэрбум ₮)

	2021.У2	2021.У3	2021.У4	2022.У1
<b>Үндсэн төлбөр</b>	<b>894.8</b>	<b>1,066.7</b>	<b>1,589.9</b>	<b>348.0</b>
Дотоод	90.5	90.5	479.3	0.02
Гадаад*	904.3	976.2	1110.6	347.9
<b>Хүүгийн төлбөр</b>	<b>418.0</b>	<b>578.0</b>	<b>799.6</b>	<b>277.8</b>
Дотоод	62.9	64.1	118.6	1.9
Гадаад	355.0	513.9	681.0	275.9
<b>НИЙТ</b>	<b>1,312.8</b>	<b>1,644.7</b>	<b>2,389.5</b>	<b>625.9</b>

\*Засгийн газрын өрийн баталгаа, барих-шилжүүлэх концессын төлбөр ороогүй

\*\*Гадаад бондын өрийн зохицуулалтын төлбөрийн хэмжээ ороогүй

# ЗАСГИЙН ГАЗРЫН ӨРИЙН ҮЛДЭГДЭЛ



**Гадаад  
өр**

2022.I улирал

**25,441.1**  
тэрбум. ₮

**4.3%**

өмнөх жилээс өссөн



**Өрийн  
үйлчилгээ**

2022.I улирал

**625.9**  
тэрбум. ₮

**68.0%**

өмнөх жилээс өссөн



**Дундаж  
хүү**

2022.I улирал

**3.0%**

**0.0%**

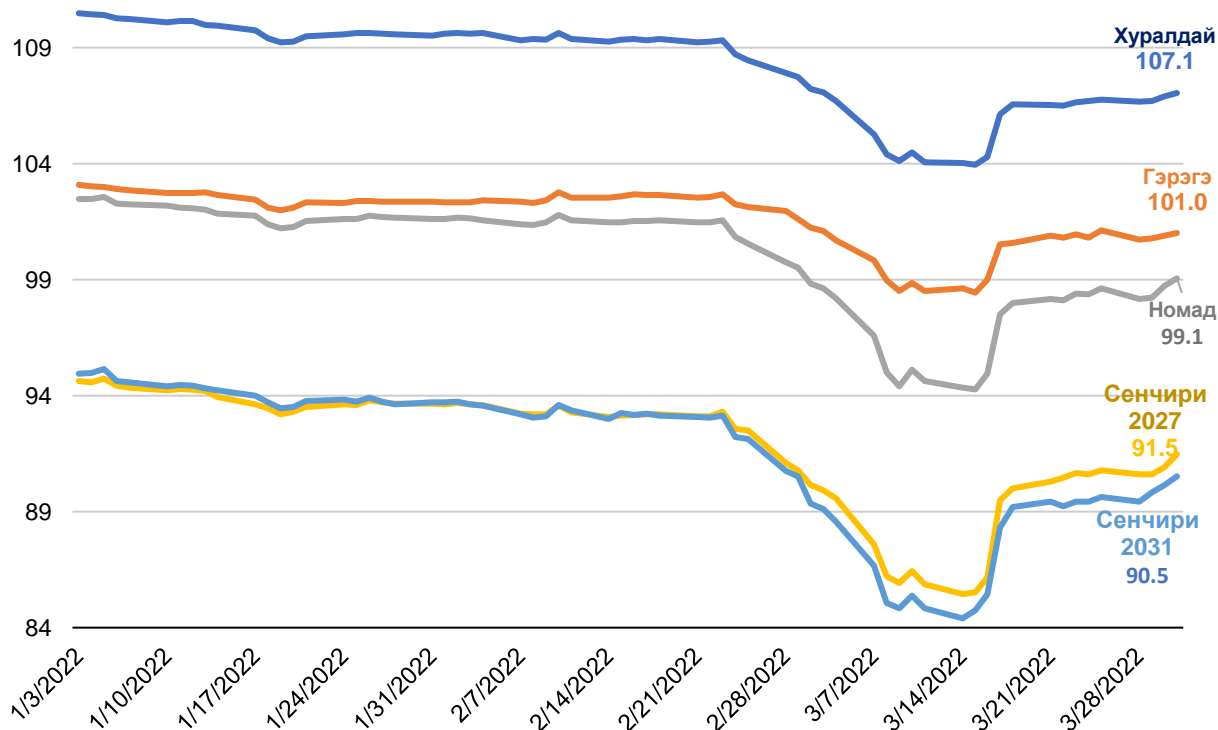
өмнөх жилээс өөрчлөгдөөгүй

## Засгийн газрын өрийн багц дахь зардал, эрсдэлийн шинжилгээ

	2021 он	2022.I улирал
<b>Дундаж хүү<sup>3</sup></b>	<b>3.0%</b>	<b>3.5%</b>
Дотоод үнэт цаас	10.7%	13.5%
Гадаад үнэт цаас	5.6%	5.6%
Гадаад зээл	1.2%	1.4%
<b>Эргэн төлөгдөх дундаж хугацаа<sup>4</sup> (жил)</b>	<b>8.3</b>	<b>8.3</b>
Дотоод үнэт цаас	4.4	4.4
Гадаад үнэт цаас	4.5	4.5
Гадаад зээл	10.4	10.4
<b>Хүү шинэчлэгдэх дундаж хугацаа<sup>5</sup> (жил)</b>	<b>7.6</b>	<b>7.6</b>
Дотоод үнэт цаас	4.4	4.4
Гадаад үнэт цаас	4.5	4.5
Гадаад зээл	9.4	9.4

\*Засгийн газрын өрийн баталгаа, барих-шилжүүлэх концессын төлбөр ороогүй

## Засгийн газрын гадаад үнэт цаасны хоёрдогч зах зээлийн үнэ (ам.доллар)

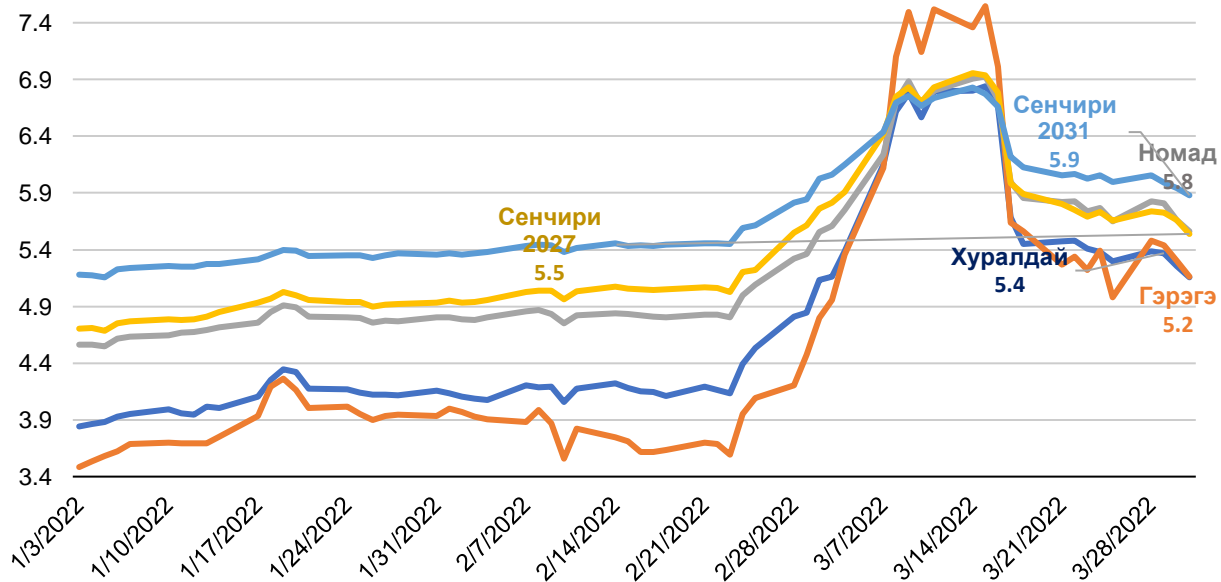


<sup>3</sup>Өрийн жигнэсэн дундаж хүү нь тайлант үеийн эцсийн өрийн үлдэгдэл болон тухайн зээлийн хүүгийн үржвэрийн нийлбэрийн нийт өрийн үлдэгдэлд харьцуулсан харьцаа юм.

<sup>4</sup>Эргэн төлөгдөх дундаж хугацаа нь тухайн өрийн үлдэгдэл дунджаар хэдэн жилийн дотор төлөгдөж дуусахыг тооцоолдог үзүүлэлт ба үүнийг зээллэгийн үлдсэн хугацааг тухайн зээллэгийн үлдэгдлээр үржин нийт өрийн үлдэгдэлд харьцуулж олно

<sup>5</sup>Хүү шинэчлэгдэх дундаж хугацаа нь тухай өрийн хэрэгслийн хүү дунджаар хэдэн жилийн дотор бүрэн шинэчлэгдэхийг тооцоолдог үзүүлэлт ба үүнд хувьсах хүүтэй өрийн хүү жилийн дотор бүрэн шинэчлэгддэг бол өр төлөгдөж дуусахаар түүнийг дахин санхүүжүүлэх эх үүсвэрийн хувьд шинэ хүү тогтдог

**Засгийн газрын гадаад үнэт цаасны хоёрдогч зах зээлийн ам.долларын өгөөж  
(хувиар)**





МОНГОЛ УЛСЫН  
ЗАСГИЙН ГАЗАР

МОНГОЛ УЛСЫН  
ЗАСГИЙН ГАЗАР  
САНГИЙН ЯАМ

САНХҮҮГИЙН БОДЛОГЫН ГАЗАР  
ӨРИЙН УДИРДЛАГЫН ХЭЛТЭС

Монгол Улсын Сангийн яам, С.Данзангийн гудамж, Засгийн газрын II байр Д корпус, Улаанбаатар 15160, Монгол Улс  
Утас: +976-51-262012, [www.mof.gov.mn](http://www.mof.gov.mn)





САНГИЙН ЯАМ

1<sup>st</sup> Quarter | 2022

# GOVERNMENT DEBT STATISTICAL BULLETIN

Quarterly report

# Introduction

---

The Statistical Bulletin of Government Debt is prepared to disseminate the quarterly report and information of government debt available to the public in a transparent manner.

The Statistical Bulletin contains the structure and composition of government domestic and external debts, secondary market yield and price of external debt securities, and government debt guarantee outstandings according to Article 38.3 of the Debt Management Law.

The Statistical Bulletin is available to download online from the Ministry of Finance's website /[www.mof.gov.mn/](http://www.mof.gov.mn/).

Article 4.1.8 of the Fiscal Stability Law defines the “Government debt” as follows:

4.1.8.a/amount of all types of financial obligations payable in the future by the central and local governments;

4.1.8.b/ the amount of government debt guarantees issued by the law and the agreement ”

The purpose of this bulletin is to disseminate statistical information to the public within the definition of “Government debt” in the Fiscal Stability Law (FSL).

Article 4.1.4 of the Debt Management Law defines “total external public debt<sup>1</sup>” as the obligation payable from the citizens, central bank, and business entities registered in Mongolia to any legal entities not registered or holding a temporary residence in Mongolia. Furthermore, according to Article 11.1.1 of the Debt Management Law, the central bank, in cooperation with the Ministry of Finance, must report the gross external debt outstanding of the country to the public quarterly.

<sup>1</sup> Please visit the [website of Bank of Mongolia](http://www.bankofmongolia.gov.mn/) for the gross external debt statistics of Mongolia.

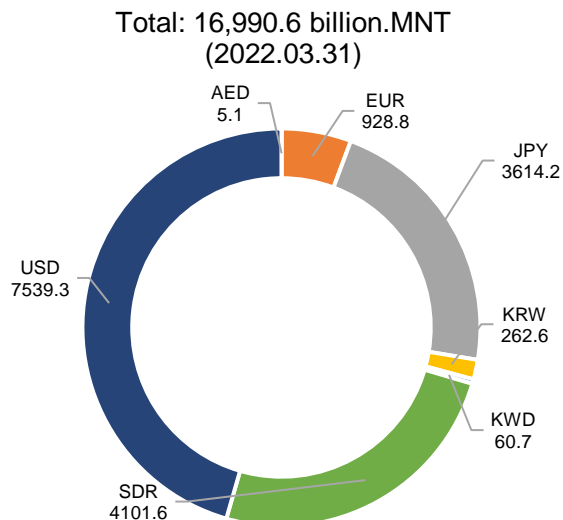
# THE STATISTICAL BULLETIN OF THE GOVERNMENT DEBT

as of 1<sup>st</sup> Quarter of 2022

## Government debt structure (billion.MNT)

	2021.Q2	2021.Q3	2021.Q4	2022.Q1
I. Government domestic debt	1,046.1	1,046.1	657.3	657.3
Debt securities	1,046.1	1,046.1	657.3	657.3
II. Government external debt	24,411.2	24,566.8	24,693.3	25,441.1
Debt securities	7,976.2	8,174.6	8,175.6	8,450.5
Loan	16,435.0	16,392.2	16,517.7	16,990.6
III. Government debt guarantee	955.3	906.0	876.5	815.7
Government debt guarantee	955.3	906.0	876.5	815.7
IV. Build-Transfer concession debt	762.5	631.5	673.9	633.0
BT concession debt	762.5	631.5	673.9	633.0
V. Local government debt	-	-	17.2	21.0
Local government debt	-	-	17.2	21.0
<b>Total debt outstanding (I+II+III)</b>	<b>27,175.2</b>	<b>27,150.5</b>	<b>26,918.2</b>	<b>27,568.1</b>
<b>Total debt outstanding (NPV)</b>	<b>22,337.8</b>	<b>22,393.5</b>	<b>21,837.3</b>	<b>22,815.3</b>

## External loan: Currency (Billion.MNT)



\*Government debt guarantee and BT concession debt excluded

\*Short term: debt payable within one year, Medium-term: debt payable within one to five years, the Long term: debt payable in a period of greater than five years.

<sup>1</sup> Short-term debt or loan payable within one year is the principal payments to be repaid within 365 days after the reporting period of foreign and domestic loans

<sup>2</sup> The government's variable interest rate is a benchmark interest rate or index that changes periodically according to the market at the time of repayment.

## By Maturity<sup>1</sup> (Billion.MNT)

	2022.Q1
<b>Domestic debt</b>	<b>657.3</b>
Short term	291.6
Medium term	255.0
Long term	110.7
<b>External debt</b>	<b>25,441.2</b>
Short term	2,503.5
Medium term	11,717.2
Long term	11,220.5

## Interest rate type<sup>2</sup> (Billion.MNT)

	2022.Q1
<b>Domestic</b>	<b>5.29 %</b>
Variable interest as percent of total debt	-
Fixed interest as percent of total debt	5.29%
<b>External</b>	<b>94.71%</b>
Variable interest as percent of total debt	14.04%
Fixed interest as percent of total debt	80.67%

**Total** **100%**

## Government external loan outstanding, by creditor (Billion.MNT)

Creditor	2021.Q2	2021.Q3	2021.Q4	2022.Q1
<b>Multilateral</b>	<b>8,224.94</b>	<b>8,237.64</b>	<b>8,463.11</b>	<b>8,716.18</b>
Asian Development Bank	5,141.62	5,138.87	5,258.48	5,400.41
World Bank	2,234.75	2,236.67	2,306.87	2,368.81
International Fund of Agricultural Development	86.63	84.57	84.69	88.31
European Investment Bank	83.51	81.74	77.65	78.94
European Bank for Reconstruction and Development	43.49	62.10	74.55	97.65
International Monetary Fund	283.55	283.45	283.48	293.01
Nordic Development Fund	66.44	65.39	62.60	63.67
Asian Infrastructure Investment Bank	284.95	284.85	314.79	325.38
<b>Bilateral</b>	<b>8,210.05</b>	<b>8,154.56</b>	<b>8,047.64</b>	<b>8,269.72</b>
Republic of Austria	217.71	225.79	228.04	236.02
Credit Suisse Group	3,803.40	3,759.85	3,621.15	3,521.05
Japan	20.78	20.31	63.74	64.79
People's Republic of China	2,889.67	2,868.84	2,860.25	3,062.25
Republic of India	195.18	224.85	235.25	274.84
Kingdom of Spain	7.96	7.27	6.07	5.65
Kuwait Fund for Development	65.99	62.62	60.73	59.15
Kingdom of Belgium	13.60	13.31	12.17	12.37
Republic of France	175.67	171.94	170.10	172.94
Abu Dhabi Fund for Development	6.17	6.17	5.14	5.32
Kingdom of Sweden	1.03	1.03	0.52	0.53
Federal Republic of Germany	302.07	297.88	285.65	300.85
Republic of Poland	59.74	58.47	56.72	60.81
Republic of Korea	451.08	436.23	442.11	497.86
<b>Total</b>	<b>16,434.98</b>	<b>16,392.20</b>	<b>16,512.28</b>	<b>16,990.61</b>

\*Government debt guarantee and BT concession debt excluded

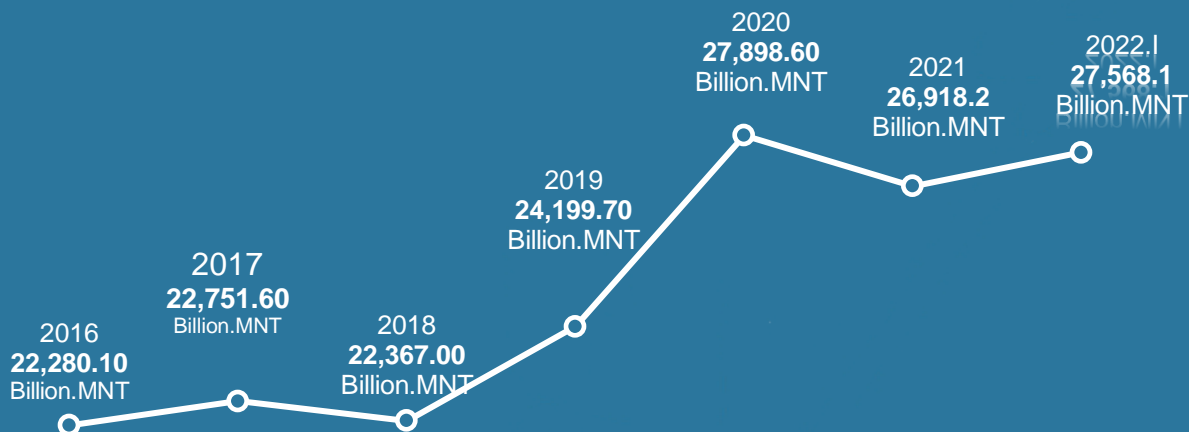
## Government Debt Service (Billion.MNT)

	2021.Q2	2021.Q3	2021.Q4	2022.Q1
<b>Principal payment</b>	<b>894.8</b>	<b>1,066.7</b>	<b>1,589.9</b>	<b>348.0</b>
Domestic	90.5	90.5	479.3	0.02
External	904.3	976.2	1110.6	347.9
<b>Interest payment</b>	<b>418.0</b>	<b>578.0</b>	<b>799.6</b>	<b>277.8</b>
Domestic	62.9	64.1	118.6	1.9
External	355.0	513.9	681.0	275.9
<b>Total</b>	<b>1,312.8</b>	<b>1,644.7</b>	<b>2,389.5</b>	<b>625.9</b>

\*Government debt guarantee and BT concession debt excluded

\*\*Liability management operation for the Century and Nomad external debt securities are excluded.

# GOVERNMENT DEBT OUTSTANDING



## External debt

1<sup>st</sup> Quarter of 2022

**25,441.1**

Billion.MNT

**2.5%**

decrease from last year



## Debt service

1<sup>st</sup> Quarter of 2022

**625.9**

Billion.MNT

**68.0%**

increase from last year



## Average Interest rate

2022.1

**3.0%**

**0.0%**

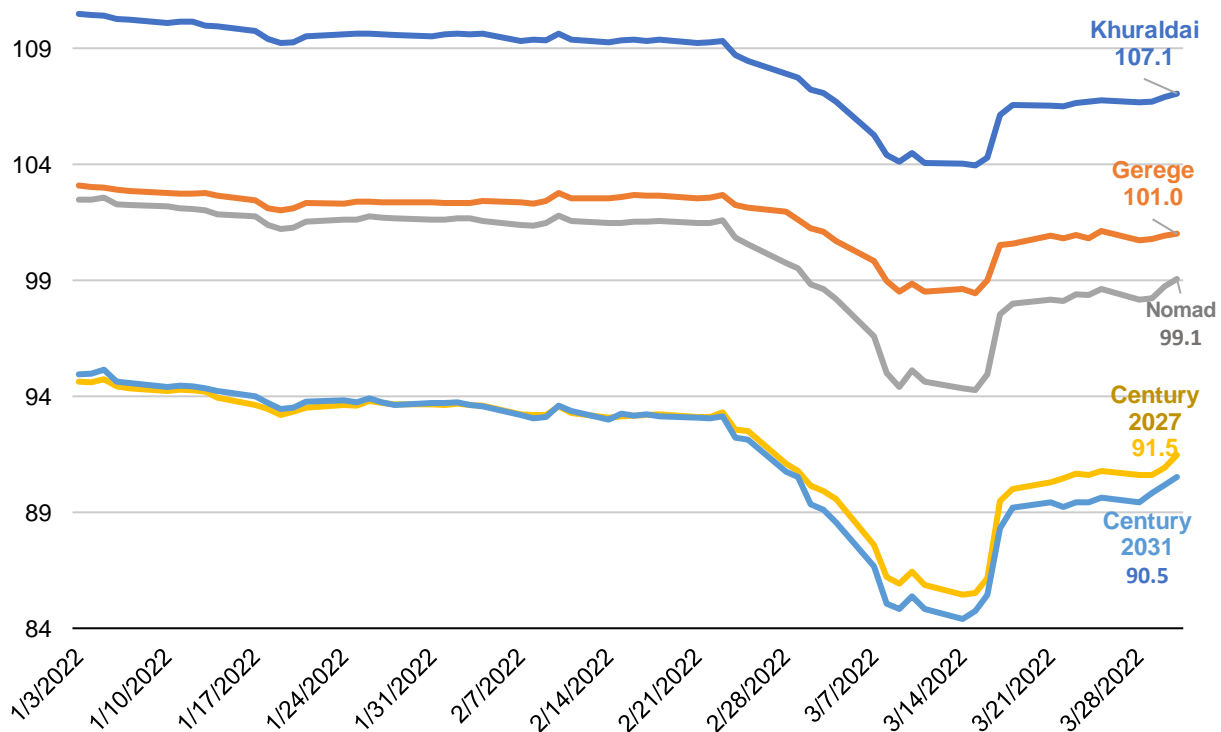
decrease from last year

## Cost-risk analysis of Government debt portfolio

	2021	2022.I
<b>Weighted average interest rate<sup>3</sup></b>	<b>3.0%</b>	<b>3.5%</b>
Domestic debt securities	10.7%	13.5%
External debt securities	5.6%	5.6%
External loan	1.2%	1.4%
<b>Average time to maturity<sup>4</sup> (year)</b>	<b>8.3</b>	<b>8.3</b>
Domestic debt securities	4.4	4.4
External debt securities	4.5	4.5
External loan	10.4	10.4
<b>Average time to refixing<sup>5</sup> (year)</b>	<b>7.6</b>	<b>7.6</b>
Domestic debt securities	4.4	4.4
External debt securities	4.5	4.5
External loan	9.4	9.4

\*Government debt guarantee and BT concession debt excluded

## The secondary market price of Government external debt securities (USD)

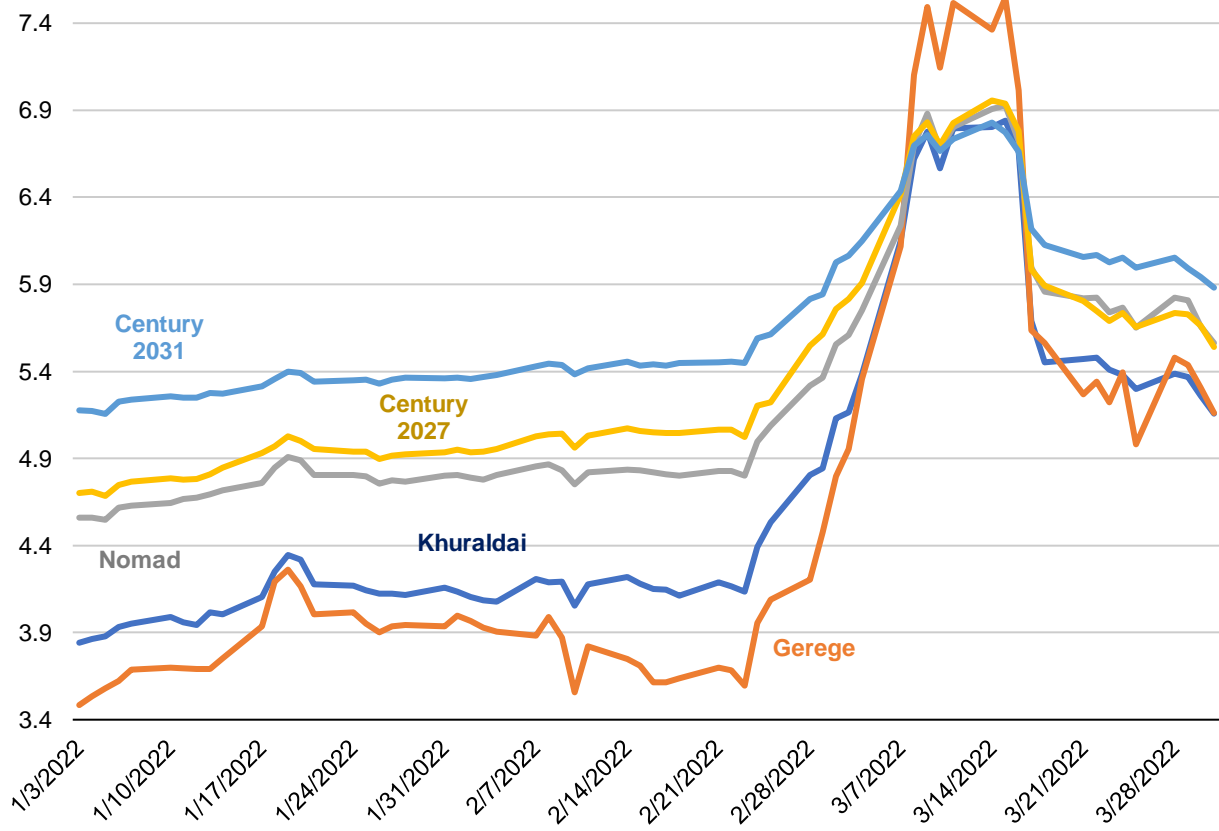


<sup>3</sup> The weighted average interest rate is the aggregate rate of interest paid on all debt. The calculation for this percentage is to aggregate all interest payments in the measurement period and divide them by the total amount of debt.

<sup>4</sup> The average Time to Maturity is the average remaining time to maturity for each loan or security of debt portfolio.

<sup>5</sup> The average time to refixing rate is the weighted average time until all the principal payments in the debt portfolio become subject to new interest rate

The secondary market yields of Government external debt securities  
(percent)





САНГИЙН ЯАМ

FINANCIAL POLICY DEPARTMENT  
DEBT MANAGEMENT DIVISION

Ministry of Finance of Mongolia, S.Danzan Street, Government Building II Corp D, Ulaanbaatar 15160, Mongolia  
Telephone: +976-51-262012, [www.mof.gov.mn](http://www.mof.gov.mn)